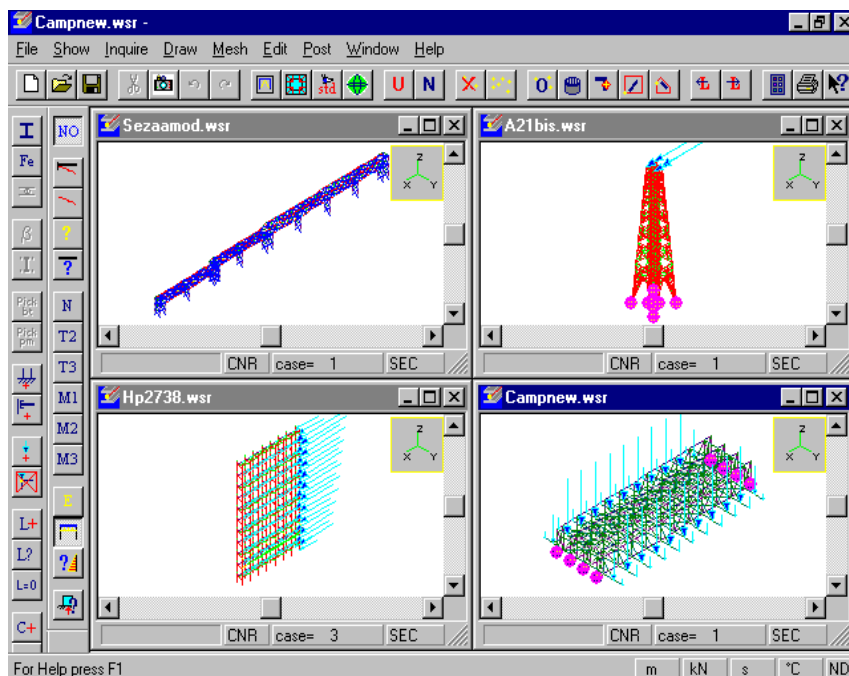




Leggimi



Castalia s.r.l.
Via Pinturicchio, 24
20133 Milano (Italy)
tel. +39-2-26681083
fax +39-2-26681876
E-mail staff@castaliaweb.com

Rev.8.0 del 15-9-2017

L'installazione di Sargon Demo è molto semplice e non richiede accorgimenti particolari.

Nel caso in cui il programma debba essere installato in una rete non c'è alcun problema ad installare il programma sul server.

Si consiglia l'uso del programma con risoluzioni come da 1920x980. Con risoluzioni inferiori alcuni bottoni potrebbero uscire dallo schermo e non sarebbero visualizzabili. Le barre dei bottoni sono, comunque, personalizzabili.

Il file leggimi.txt contenuto nel CD spiega come installare il programma sotto Windows XP, Vista, 7, 8, 10 o superiori. A questo file, che può essere stampato, si rimanda per ogni chiarimento sulla installazione.

L'estrema rapidità con la quale Sargon cresce rende difficile la stampa di un manuale d'uso che possa essere costantemente aggiornato. Pertanto l'intera documentazione del programma è disponibile in linea, o direttamente dall'help del programma, dalla barra delle applicazioni o facendo doppio click sul file **wsargon.chm**, o in alternativa su **sargon.pdf**. La documentazione è ipertestuale e comprende la spiegazione di tutti i comandi e di tutte le procedure (come fare a...).

Tutti gli argomenti dell'help, così come la guida, possono essere stampati in modo da consentire di studiare senza avere il programma davanti.

Castalia è a disposizione per fornire ogni chiarimento necessario in fase di startup.

Castalia s.r.l.
Via Pinturicchio, 24
20133 Milano

tel. 02-266.81.083
fax 02-266.81.876
E-mail staff@castaliaweb.com

Buon lavoro.